

# L'ÉNERGIE D'UNE ÎLE

UN PROJET PAR ET POUR LES HABITANTS

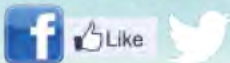


**ÎLE DE SEIN**  
ENERGIES



**SOUTENEZ LE PROJET DE  
TRANSITION ÉNERGÉTIQUE  
DE L'ÎLE DE SEIN**

Rendez-vous sur



Plus d'informations :

[contact@idsenergies.fr](mailto:contact@idsenergies.fr)

[www.idsenergies.fr](http://www.idsenergies.fr)



# LE SCANDALE DES ÎLES NON INTERCONNECTÉES



Les îles non interconnectées sont les îles qui ne sont pas raccordées au réseau électrique continental. Parmi elles figurent Sein, Molène et Ouessant pour la Bretagne mais aussi la Corse, la Guadeloupe, la Martinique, la Réunion, Saint Pierre et Miquelon...

## AUJOURD'HUI, POUR L'ENSEMBLE DE CES ÎLES (1)...

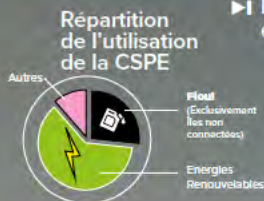
**1,65**

**MILLIARDS D'EUROS POUR ACHETER DU PÉTROLE**

► 1,65 milliards d'euros par an sont dépensés pour acheter du fioul, le brûler et produire de l'électricité (10 milliards sur les 10 dernières années).

► Cela représente **26,7 %** de la CSPE (2).

► Le fioul est privilégié par rapport aux énergies renouvelables.



## ET POURTANT...



► Produire de l'électricité à partir des ressources locales et renouvelables sur ces îles reviendrait 50 à 300 % moins cher ;

► Et les ressources existent sur place!

(1) selon le prévisionnel 2014 de la CRE (Commission de Régulation de l'Énergie)

## (2) LA CSPE :

(Contribution au Service Public de l'Électricité)

C'est une taxe que chaque consommateur d'électricité en France paye. Elle est connue pour être un soutien aux énergies renouvelables. Pour les îles, elle permet surtout de financer les surcoûts dus au fioul.

Ainsi à Sein, le kWh est vendu 5 cent (par production) alors que son coût de production avec du fioul est au moins de 45 cent (soit 8 fois plus !).

# LES MENACES

## LE RÉCHAUFFEMENT CLIMATIQUE

La faible superficie et une altitude moyenne de 1,5 mètres font de l'île de Sein une des premières victimes quant à la menace de la montée des eaux due au réchauffement climatique. Selon les spécialistes, le niveau des océans devrait monter de 1,4 à 3 mètres d'ici 2100 !



**1,5m**

**ALTITUDE MOYENNE DE L'ÎLE DE SEIN**

## LES TEMPÊTES

+ **FORTES**, + **NOMBREUSES**

1990-1999 : ..... 6 tempêtes

2000-2009 : ..... 7 tempêtes

Depuis 2010 : ..... déjà + de 14 !



**14**

**NOMBRE DE TEMPÊTES DEPUIS 2010**

## LES MARÉES NOIRES

TK Bremen (2011) ..... 60 ⚠\*

Erika (1999) ..... 20 000 ⚠\*

Tanio (1980) ..... 6 000 ⚠\*

Ginlo + Team castor (1979) ..... 32 000 ⚠\*

Amoco cadiz (1978) ..... 227 000 ⚠\*

Bohelen (1976) ..... 7 000 ⚠\*

Olympic bravery (1976) ..... 1 200 ⚠\*

Torrey Canyon (1967) ..... 121 000 ⚠\*

⚠\* En TONNES de Pétrole échoués !



**414 260T**

**DE PÉTROLE ÉCHOUÉ À PROXIMITÉ EN 50 ANS**

# LE PARADOXE

## L'ÎLE : UNE ÉNERGIE 100% PÉTROLE

Les groupes électrogènes sur l'île de Sein brûlent 420 000 L de fioul / an.

Un bateau-navette livre régulièrement l'île en fioul. Cela représente environ 450 000 € / an de coût estimé pour l'Etat (CSPE)

(1) CSPE : Contribution au Service Public de l'Électricité

**420 000 L**

**DE FIOUL CONSOMMÉ PAR L'ÎLE DE SEIN (PAR AN)**

**450 000 €**

**COÛT ESTIMÉ PAR AN POUR LE CONTRIBUABLE**



# QUESTIONS FRÉQUENTES SUR L'ÎLE DE SEIN...

## COMMENT ALLONS-NOUS PRODUIRE L'ÉLECTRICITÉ ?



Avant de produire, il faut mieux consommer et moins gaspiller. Au lieu d'acheter du fioul, nous allons d'abord AMÉLIORER L'ISOLATION des maisons occupées l'hiver par exemple...

Aujourd'hui, l'eau est chauffée dans les ballons électriques, arbitrairement la nuit. Demain, elle sera chauffée avec le SOLEIL ou quand il y aura du VENT ou de la MAREE

## QU'EST-CE QUE CELA APPORTERA DE PLUS À L'ÎLE ET À SES HABITANTS ?



Au lieu de payer du fioul, IDSE financera 2 EMPLOIS au minimum sur l'île.

L'île exploitera ses propres ressources et participera à la RÉDUCTION DE LA TAXATION de l'ensemble des consommateurs français.

Elle participera à la LUTTE CONTRE LES CHANGEMENTS CLIMATIQUES.

Les Sénans seront fiers de montrer l'exemple par ce projet commun, novateur, responsable et économique !

## OUI, MAIS IL FAUDRA BIEN PRODUIRE ! ET AVEC QUOI ?

### QUELLES SONT LES RICHESSES DE SEIN ?



**LA MER :** des techniques existent aujourd'hui pour produire de l'électricité avec les courants marins.

La situation de l'île de Sein est idéale pour devenir un site pilote pour les énergies marines.



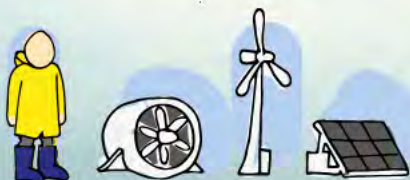
**LE VENT :** omniprésent, le vent est une richesse jusqu'ici réservée à la propulsion des bateaux à voile.

Aujourd'hui, il peut produire de l'électricité. L'installation d'une éolienne semble évidente.



**LE SOLEIL :** Sein n'est pas sur la côte d'Azur, mais entre deux pluies, il y a toujours du soleil ! L'ensoleillement est même très bon du printemps à l'automne, justement au moment où l'île consomme le plus d'eau chaude.

Nous développerons massivement le solaire thermique pour le chauffage de l'eau chaude sanitaire.



## LA PETITE HISTOIRE D' IDSE

A SEIN, l'idée d'un projet participatif, une longue histoire. Depuis toujours, les habitants de Sein vivent avec les éléments. Aujourd'hui, ils sont témoins des changements climatiques et de la montée du niveau de la mer.

**2001 et 2004 :** suite à 2 études, demande à EDF de mettre en place des énergies renouvelables avec des retombées économiques locales. Sans résultat.

**2008 :** après la grosse tempête de mars, projet d'installation de panneaux solaires photovoltaïques avec une coopérative d'habitants. EDF empêche le projet.

**Juillet 2011 :** rencontre d'un consultant spécialiste des projets participatifs (M. Saultier).

**Juillet 2012 :** les élus décident d'initier un projet avec participation locale.

**Juillet 2013 :** création d'IDSE - Île de Sein Énergies



Comité de direction d'IDSE



# LES SOLUTIONS

## L'Océan, le soleil, le vent

### UN PROJET ÉNERGÉTIQUE DE PROTECTION DE L'ENVIRONNEMENT

- Consommation de fioul réduite à 0 : suppression de la pollution
- Production d'une énergie 100% renouvelable



# 0L

**OBJECTIF DE FIOUL CONSOMMÉ**

### UN PROJET DE TERRITOIRE ÉCONOMIQUEMENT VIABLE

- Notre entreprise de production d'énergie créera des emplois durables sur l'île
- Les économies réalisées feront baisser la CSPE!... Pour l'État et le contribuable !



# 100 000 €

**D'ÉCONOMIES PAR AN**  
(En réduction de la CSPE)

### DES HABITANTS ET AMIS DE L'ÎLE QUI MOBILISENT LEURS FORCES

Île de Sein Energies c'est :

- 1 entreprise locale avec 1 siège social sur l'île
- 66 actionnaires dont 40 résidents de l'île.






# 66

**ACTIONNAIRES DONT 40 HABITANTS DE L'ÎLE**

**LE PÉTROLE N'EST PAS UNE FATALITÉ.** La technologie et les forces de la nature offrent à l'île de Sein une opportunité unique d'arrêter le gâchis et d'envisager l'avenir sereinement.

Les verrous sont institutionnels. Pour faire bouger les choses, **NOUS AVONS BESOIN DE VOUS !**

- REJOIGNEZ L'ASSO DES AMIS DE LA TRANSITION (Laissez nous vos coordonnées sur notre site)
- «LIKEZ» NOTRE PAGE FACEBOOK  
- FAITES SUIVRE NOS TWEETS 



2 rue Colonel Curle - 29990 - ÎLE DE SEIN  
Téléphone : +33 (0) 2 99 06 80 11

Numéro de TVA intracommunautaire : FR 57794405183